



Quanto tempo impiegate per fare un preventivo?

Quante volte vi siete accorti di averlo sbagliato e per questo avete perso il lavoro?

Quante altre volte non avete tenuto conto di tutti i costi che poi hanno inciso notevolmente in fase consuntiva?

Il rischio è anche quello di non accorgersene!

EASY è la soluzione software che risolve questi problemi.

## Preventivi Rapidi e Precisi

Le potenti e semplici funzioni che **EASY** mette a disposizione dell'utente, permettono di produrre facilmente qualsiasi tipologia di preventivo, semplice o strutturato come un capitolato.

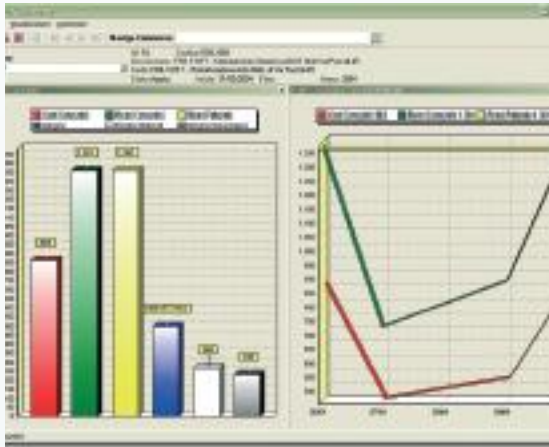
**EASY** consente, già nel preventivo, di conoscere i previsti costi ed i previsti ricavi, ottenendo di conseguenza i margini. Relativamente ai materiali, **EASY** mette a disposizione diversi metodi per scegliere prodotto e fornitore, mentre per la manodopera può gestire anche i Tempari, velocizzando ulteriormente il calcolo del preventivo.

Grazie a queste funzionalità **EASY** consente di prendere migliori decisioni riguardo ai prezzi di vendita da applicare ad un preventivo.

In questo modo si produrranno preventivi in linea con il mercato e non si rischieranno costi superiori nella fase consuntiva.

## Consuntivi dei Lavori

È facile con **EASY** quantificare i costi complessivi di un lavoro, e conoscere materiali e manodopera che stanno incidendo sul cantiere/commissa.



Le funzioni di **EASY** permettono di tenere sempre sotto controllo lo stato di avanzamento dei lavori, come: i materiali utilizzati, le ore impiegate dai singoli lavoratori, le spese sostenute e altri costi che, se non gestiti, possono rendere inaffidabili la consuntivazione e la pianificazione dei lavori.

**EASY** vi fa ottenere questo, gestendo i normali documenti commerciali: Preventivi, Offerte, Ordini, DDT, Rapportini, Fatture, ecc...

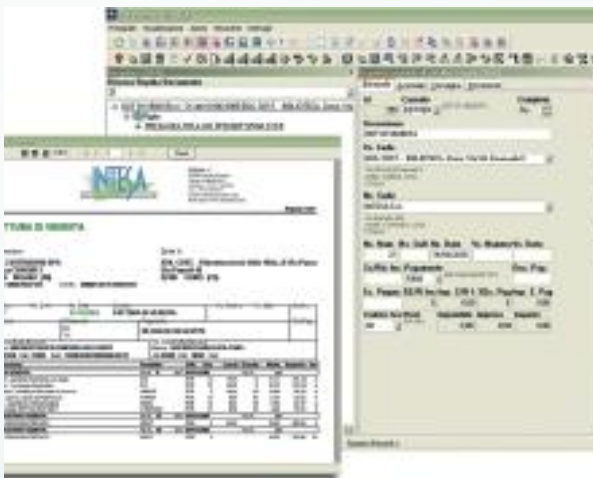
I risultati sono tangibili ed immediati, subito possiamo conoscere: il confronto tra preventivo e avanzamento dei lavori, ciò che manca a conclusione di un lavoro, quanto è già stato fatturato, quanto si è già speso e ricavato da una commessa, ecc...

Più in generale, **EASY** gestisce accuratamente le giacenze di magazzino, le ana-

grafiche di clienti e fornitori, le scadenze attive e passive (con l'emissione delle relative distinte), gli incassi e i pagamenti, gli automezzi (assicurazioni, bolli, revisioni, manutenzioni, ecc...), e molto altro ancora.



### Dinamico e Aperto



Uno dei notevoli vantaggi di **EASY** è sicuramente quello che permette all'utente di configurare il proprio ambiente e le proprie modalità di lavoro. La tecnologia con cui **INTESA** ha sviluppato il programma, consente infatti, di apportare personalmente le proprie configurazioni o personalizzazioni. Tutto questo senza rivolgersi ogni volta alla Software House (che, comunque e sempre, è a disposizione dell'utente), ottenendo così indubbi vantaggi, di costi e di funzionalità pratica.

L'utente può quindi personalizzare la disposizione delle finestre e/o dei comandi: per esempio le funzioni che non vengono mai utilizzate possono essere oscurate.

È possibile modificare le stampe esistenti (inserendo il proprio marchio) o crearne di nuove, inserire nuove funzioni (grazie al meccanismo di scripting), personalizzare il menu e molto altro ancora.

**EASY** interagisce con le piattaforme Microsoft (Office) e OpenOffice, può stampare in PDF, comunicare con eventuali Centralini Tele-

fonici, ecc...

**EASY** può anche gestire più basi dati con differenti finalità, come ad esempio gestire una seconda azienda, oppure gestirne

### Listini Rapidi e Facili

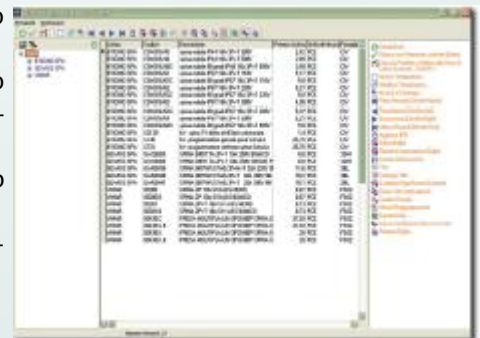
Uno dei notevoli vantaggi di **EASY** è sicuramente quello che permette all'utente di configurare il proprio ambiente e le proprie modalità di lavoro. La tecnologia con cui **INTESA** ha sviluppato il programma, consente infatti, di apportare personalmente le proprie configurazioni o personalizzazioni. Tutto questo senza rivolgersi ogni volta alla software house (che, comunque e sempre, è a disposizione dell'utente), ottenendo così indubbi vantaggi, di costi e di funzionalità pratica.

L'utente può quindi personalizzare la disposizione delle finestre e/o dei comandi: per esempio le funzioni che non vengono mai utilizzate possono essere oscurate.

È possibile modificare le stampe esistenti (inserendo il proprio marchio) o crearne di nuove, inserire nuove funzioni (grazie al meccanismo di scripting), personalizzare il menu e molto altro ancora.

**EASY** interagisce con le piattaforme Microsoft (Office) e OpenOffice, può stampare in PDF, comunicare con eventuali Centralini Telefonici, ecc...

**EASY** può anche gestire più basi dati con differenti finalità, come ad esempio gestire una seconda azienda, oppure gestirne una di prova.



### Manutenzione e Pianificazione

La pianificazione delle attività di cantiere, di manutenzione ed assistenza e di eventuali altre attività, permette di risparmiare sia in termini di tempo che di risorse aziendali.

Quanti appuntamenti annotare ancora su "foglietti volanti" o direttamente sul calendario?

**EASY** mette a vostra disposizione un utile e facile strumento per pianificare al meglio le vostre attività, il "planning".

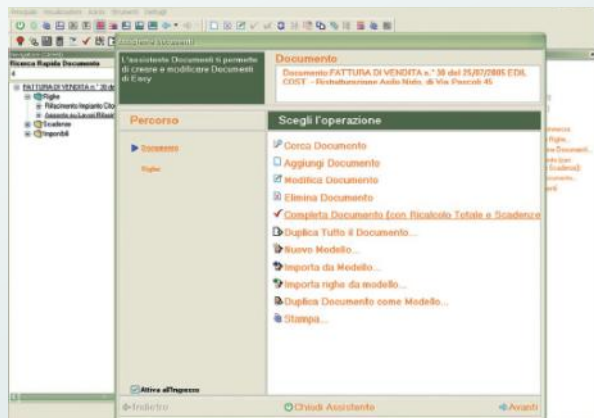


Questo strumento consente di avere una visione complessiva (giornaliera, settimanale, mensile) degli impegni delle vostre risorse sulle diverse commesse/cantieri, permettendovi di intervenire direttamente per apportare qualsiasi variazione, anche all'ultimo momento.



Nel momento in cui viene presa la decisione di cambiare il proprio software gestionale, una delle maggiori preoccupazioni a cui si può andare incontro, è sicuramente quella dovuta alla "paura", di avere difficoltà nell'utilizzo del nuovo prodotto. **EASY** aiuta ulteriormente l'utente, attraverso appositi Assistenti, che lo conducono, passo dopo passo, nel primo approccio al programma.

Inoltre, in tutte le applicazioni presenti in **EASY**, le operazioni che possono essere effettuate, sono sempre ben visibili e soprattutto descritte, in modo tale che chi utilizza il prodotto, non debba necessariamente ricordarsi tutte le operazioni da svolgere, ma possa semplicemente leggerle.



## Quanti software siete disposti a provare ancora?

**EASY IMPIANTI** rappresenta la soluzione giusta, efficace e definitiva ai problemi di gestione automatizzata degli Impiantisti Elettrici, Termoidraulici e, in genere, di tutti gli Impiantisti.

**EASY IMPIANTI** è un software innovativo, completo, flessibile e affidabile, che permette sempre la piena libertà di gestione del proprio lavoro, con risultati sorprendenti.

SERVER	CLIENT
Windows 2003 o superiore	Windows Xp o superiore
RAM 1 Gb	RAM 1 Gb
HD 1 Gb	HD 1 Gb
INTESA SRL Via Alberto da Giussano 35 20833 Giussano MB	Telefono: 0362 35 55 55 email: info@intesanet.it web: www.intesanet.it